

<b>Предмет</b>	Биология
<b>Учитель</b>	Морозова О.Н.
<b>Школа, класс</b>	г. Павлодар, село Кенжеколь, ГУ «Кенжекольская СОШ г. Павлодара»



[www.itest.kz](http://www.itest.kz)

**Инструкция:** вам предлагаются задания с одним правильным ответом из пяти предложенных.

1. Ядро клетки – это

- A) вязкая жидкость.
- B) небольшое плотное тельце
- C) бесцветные мелкие тельца
- D) тонкие прозрачные участки клетки
- E) мелкие зеленые тельца

2. Условие образования сахара в пластидах

- A) свет
- B) кислород
- C) тепло
- D) азот
- E) темнота

3. У микроскопа увеличивающего в 300 раз на объективе указано 20, а на окуляре

- A) 280
- B) 600
- C) 30
- D) 15
- E) 320

4. Растение семейства злаковых

- A) капуста
- B) ячмень
- C) картофель
- D) арахис
- E) свекла

5. Функции газообмена, испарения влаги в листьях выполняют клетки

- A) опорной ткани
- B) основной ткани
- C) покровной ткани
- D) выделительной ткани
- E) запасющей ткани

6. Ротовой аппарат чесоточного клеща:

- A) лижущий
- B) грызущий
- C) цедильный
- D) жевательный
- E) сосущий

7. Многоклеточные животные, имеющие известковый или роговой скелет:

- A) Корнерот
- B) Гидра
- C) Аурелия
- D) Колониальные кораллы
- E) Актиния

8. Толстый кишечник рыб заканчивается

- A) открывается в клоаку
- B) слепо замкнуто
- C) заканчивается анальным отверстием
- D) заканчивается клоакой
- E) открывается в мочевой пузырь

9. Реснички - органы передвижения

- A) бодо
- B) арцеллы
- C) вольвокса
- D) лейшмании
- E) инфузории

10. Определите путь возбуждения в слуховом анализаторе:

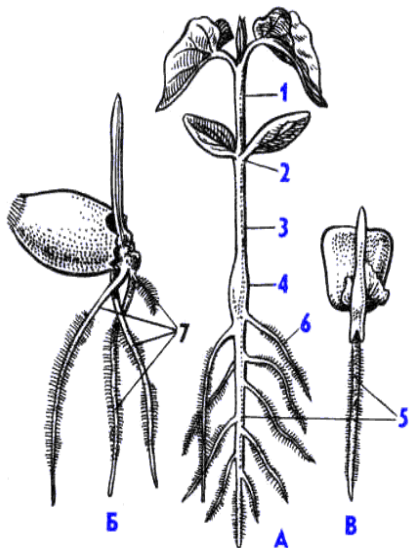
- A) слуховые рецепторы – слуховой нерв – слуховые ощущения – кора головного мозга
- B) слуховые рецепторы – слуховой нерв – кора головного мозга – слуховые ощущения
- C) слуховые рецепторы – слуховые ощущения – слуховой нерв – кора головного мозга
- D) слуховые рецепторы – кора головного мозга – слуховой нерв – слуховые ощущения
- E) слуховые ощущения – слуховые рецепторы - слуховой нерв - кора головного мозга

11. Количество хромосом в соматических клетках человека

- A) 47
- B) 46
- C) 23
- D) 24
- E) 45

1

2. Выберите верно, обозначенные подписи к рисунку «Строение фасоли»



- 1) междоузлие
  - 2) узел
  - 3) стебель
  - 4) почка
  - 5) главный корень
  - 6) боковой корень
  - 7) придаточный корень
- А – фасоль  
 Б – кукуруза  
 В – пшеница

- A) 1,4,5, А
- B) 2,3,6, Б
- C) 4,6,7, В
- D) 1,2,5 А
- E) 2,5,6, Б

13. При отстаивании крови темно-красными слоями представлены

- A) гамма-глобулин
- B) клетки крови
- C) физиологический раствор
- D) плазма
- E) сыворотка

14. При носовом кровотечении используют ватные тампоны, смоченные раствором

- A) спирта
- B) перекиси водорода
- C) поваренной соли
- D) йода
- E) перманганата калия

15. Особенности строения легких человека

- A) каждое легкое состоит из 2 частей
- B) правое легкое делится бороздами на 4 части, левое на 2 части
- C) правое легкое делится бороздами на 2 части, левое на 3 части
- D) легкие представлены цельным образованием
- E) правое легкое делится бороздами на 3 части, левое на 2 части

16. Вид приспособленности, защищающий организмы, которые обитают в открытых местах, от врагов

- A) покровительственная окраска
- B) маскировка
- C) мимикрия

- D) предупреждающая окраска
- E) защитная

17. Органы, выполняющие сходные функции, но имеющие принципиально различное происхождение

- A) атавизмы
- B) регенерирующие
- C) гомологичные
- D) рудименты
- E) аналогичные

18. Наследование групп крови у человека происходит по типу:

- A) неполного доминирования
- B) кодоминирования
- C) полного доминирования
- D) комплементарности
- E) сцепленное с полом

19. К. Портер в 1945г. с помощью микроскопа из ткани цыпленка выделил органоид

- A) вакуоль
- B) аппарат Гольджи
- C) эндоплазматическая сеть
- D) цитоплазму
- E) пластиды

20. Установите соответствие между процессом метаболизма и свойства обмена веществ

СВОЙСТВА

- A) реакции распада
- B) окисление высокомолекулярных органических веществ
- B) синтез высокомолекулярных органических веществ
- Г) высвобождение энергии
- Д) фотосинтез
- E) биосинтез белка
- Ж) поглощение энергии
- З) дыхание, брожение, гликолиз

ПРОЦЕССЫ МЕТАБОЛИЗМА

1) Ассимиляция

2) Диссимиляция

	А	Б	В..	Г ..	Д	Е	Ж	З
A) 1	1	1	2	2	2	1	1	2
B) 2	2	1	1	2	2	2	1	2
C) 2	2	2	2	1	1	1	2	2
D) 1	1	2	1	2	2	1	1	2
E) 2	2	2	1	2	1	1	1	2

**Инструкция:** вам предлагаются задания, в которых могут быть один или несколько правильных ответов.

Выберите от 1-3 правильных ответов

21. Установите соответствие между растениями семейства злаков и их строением

- 1) пшеница
- 2) кукуруза
- 3) рис
- A) соцветие сложный колос
- B) соцветие метелка
- C) соцветие раскидистая метелка
- D) сорное растение
- E) кустарниковое растение
- F) соцветие початок

- |    | 1 | 2 | 3 |
|----|---|---|---|
| A) | A | C | E |
| B) | B | D | F |
| C) | E | B | A |
| D) | A | F | B |
| E) | C | F | A |

22. Организмы способные синтезировать органические вещества из неорганических веществ

- A) грибы
- B) животные
- C) растения
- D) автотрофные бактерии
- E) хемотрофные бактерии
- F) сапрофиты
- G) паразиты
- H) вирусы

23. Особенности растений верхнего яруса леса

- A) плоды разносятся лесными птицами
- B) растут теневыносливые растения
- C) растут светолюбивые растения
- D) основное опыление растений насекомыми
- E) основное опыление растений ветром
- F) основное опыление растений самоопыление
- G) основное опыление растений искусственное
- H) плоды и семена распространяются водой

24. Установите соответствие между жизненной формой в лесу северного склона Илейского Алатау и растениями, живущими в данной местности

- 1) тенелюбивые деревья
- 2) светолюбивые деревья
- 3) влаголюбивые травы
- A) рябина
- B) жимолость
- C) зеленые мхи

- D) осина  
 E) кизильник  
 F) ель Шренка
- |    | 1 | 2 | 3 |
|----|---|---|---|
| A) | B | C | E |
| B) | F | A | D |
| C) | F | D | C |
| D) | E | D | B |
| E) | C | A | F |

25. Выберите научные области, в которых основной метод является микроскопический

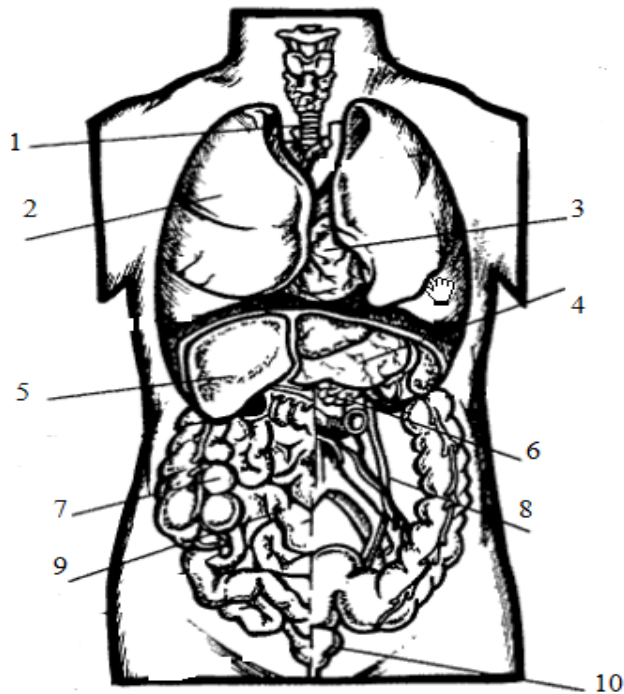
- A) генетика  
 B) селекция  
 C) бионика  
 D) цитология  
 E) биохимия  
 F) микробиология  
 G) гистология  
 H) биохимия

26. Установите соответствие между растением семейства злаков и вкладом казахстанских ученых, возделывающих эти культуры

- 1) пшеница  
 2) просо  
 3) рис  
 A.Ы.Жакаев  
 B.Ж.М.Кудерин  
 C Ш.Берсиев  
 D.Х.Д.Досмухамедов  
 E. Н.Л. Удольская  
 F.А.И.Жандеркин

- |    | 1 | 2 | 3 |
|----|---|---|---|
| A) | F | C | A |
| B) | A | D | F |
| C) | B | E | F |
| D) | E | D | C |
| E) | C | B | E |

27. Выберите верно, указанные подписи к рисункам по теме «Организм человека»



- 1.трахея
- 2.легкое
- 3.сердце
- 4.печень
- 5.желудок
- 6.поджелудочная железа
- 7.тонкий кишечник
- 8.мочеточник
- 9.толстый кишечник
- 10.мочевой пузырь

- A) 1, 4, 10
- B) 3, 8, 9
- C) 2, 6, 8
- D) 6, 9, 10
- E) 1, 3, 10

28. Установите соответствие между веществом и выполняемой им функцией в живом организме

ВЕЩЕСТВА

- A) Белки
- Б) Жиры
- В) Углеводы
- Г) Вода
- Д) Минеральные соли

ФУНКЦИИ

1. при избытке могут превращаться в разные органические вещества
2. имеют значение для нормальной деятельности мозга
3. ускоряют клеточные реакции организма
4. главный источник энергии клетки
5. выполняют двигательную функцию (сокращение мышц)
6. защитная функция от механических повреждений
7. главный растворитель различных веществ клетки
8. выполняют иммунологическую активность
9. способствуют избирательной проницаемости мембраны
10. главный строительный материал клетки

	А	Б	В	Г	Д
А)	1	6	2	7	9
В)	2	4	1	8	10
С)	8	7	6	5	4
Д)	3	4	2	7	9
Е)	10	5	2	7	9

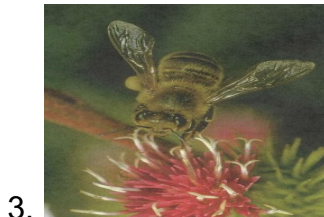
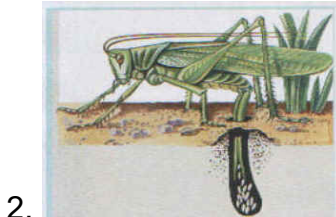
29. Выберите неверно указанные признаки по теме «Основы селекции»

1. В клеточной инженерии при гибридизации используются половые клетки
2. К биологически отдаленной гибридизации относится скрещивание представителей географически отдаленных районов Земли
3. Плазмиды – это внехромосомные факторы наследственности
4. Многие плазмиды, представляют собой участки молекулы и-РНК
5. При отдаленной гибридизации в результате скрещивания тонкорунных овец с диким горным архаром были получены плодовые гибриды
6. Аутбридинг – это неродственное скрещивание
7. Причина бесплодия гибридов, полученных при отдаленной гибридизации, - нарушение нормального хода созревания гамет
8. При селекции животных применяют только индивидуальный отбор
9. При селекции микроорганизмов применяют индуцированный мутагенез
10. Инбридинг – это родственное скрещивание

- А) 3, 5, 7
- В) 1, 2, 4
- С) 2, 4, 8
- Д) 1, 7, 10
- Е) 3, 6, 9

30. Установите соответствие между видом насекомым и путем метаморфоза  
ОСНОВНЫЕ ПУТИ РАЗВИТИЯ НАСЕКОМЫХ

- А. полный метаморфоз
  - Б. неполный метаморфоз
- ПРИМЕРЫ НАСЕКОМЫХ





- |    |   |   |
|----|---|---|
|    | A | Б |
| A) | 7 | 8 |
| B) | 1 | 2 |
| C) | 4 | 5 |
| D) | 3 | 6 |
| E) | 5 | 6 |

Отвѣты

1	2	3	4	5	6	7	8	9	10	11	12	13	14	15	16	17	18	19	20	21	22	23	24	25	26	27	28	29	30	
B	A	D	B	C	B	D	C	E	B	B	D	B	B	E	A	E	B	C	E	D	C	C	C	D	A	C	A	B	B	
																					D	E		F	G		E	D	C	D