


САБАҚ ЖОСПАРЫ

Пән	Өзін-өзі тану	 www.bilimland.kz
Мұғалім	Ибраева Гульназ Манатовна	
Мектеп, сынып	Нұр-Сұлтан қаласы, №73 мектеп-лицейі	
Сабақ тақырыбы	Теңдеудің күрделілік түрі және оларды шешу (Ұлттық тағамдар)	

Ұзақ мерзімді жоспар бөлімі	3С Санды және әріпті өрнектер. Теңдеулер. Есептер
Оқу мақсаты	2.2.2.2 көбейту мен бөлуге берілген қарапайым теңдеулерді, $x+(25-6)=38$, $(24-3)-x=8$, $a+6=7+80$ түріндегі күрделі теңдеулерді шешу 1.5.2.2 "+", "-", "=", ">", "<" белгілерін/цифрларды қолдану, (□) белгісіз сан символын қолдану
Ойлау дағдыларының деңгейі	Бағалау критерийі *Теңдеу ұғымын тұжырымдайды; *Теңдеу түрлерін түсінеді; * Күрделі теңдеуді айырып таниды; * Күрделі теңдеуді құрады; *Қарапайым теңдеу мен күрделі теңдеу арасындағы байланысты анықтайды; *Күрделі теңдеуді есептейді
Сабақтың түрі	Кіріктірілген сабақ (Өзін-өзі тану)
Тілдік мақсаттар	теңдеу – уравнение – equation ұлттық тағам – национальные блюда – national dishes
Тірек білім	Алгебра элементтері: теңдеулерді шешу, күрделі теңдеулер;

Барысы

Жоспарланған уақыт	Жоспарланған іс-әрекет	Ресурстар
0–7	Ынталандыру <i>Амандасу</i> <i>Қайырлы таң, балалар! Сәлем сөздің – атасы демекші сәлемдесіп алайық.</i> «Сәлем» әуені (Bilimland Kids) https://www.youtube.com/watch?v=qM2j9lq_pEw 00:16 – 00:43	АКТ Интербелсенді тақта Түрлі-түсті парта жапқыш пен спикердің ұлттық бас киімі



Топтардың
аттары
жазылған
парақ

Өзектендіру

(Ұ)

- Бәрекелді, балалар! Таңғы асты тастама деген қазақта нақыл сөз бар. Таңғы астарыңды іштіңдер ме? (Иә)

- Жақсы! Таңғы асқа не іштіңдер? (білім алушылардың жауабы)

Ал Дана таңғы асқа не ішті деп ойлайсыңдар! (интербелсенді тақтада бейнематериал қосылады)

(imektep.kz – Өзін-өзі тану) <https://imektep.kz/kz/duris-tamaktanu>

00:25 – 00:44



АКТ
Интербелсенді
і тақта

- Дананың сұрағына кім жауап береді? (Пайдалы тағамдар)

Ойлан-жұптас – бөліс

- Суретте берілген тағамдардың ішінен денсаулыққа пайдалысын анықтайық! (әр топтан бір спикер тағамдарды атап, тамақтану пирамидасына орналастырады)

- Керемет! Барлығымыз мына тамақтану пирамидасына назар аударайықшы!



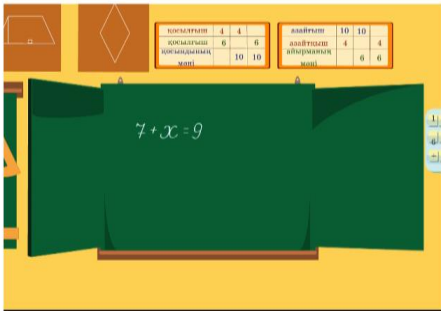
Макет
«Тамақтану
пирамидасы»

Топтық жұмыс (ТЖ)

Суреттер топтамасы

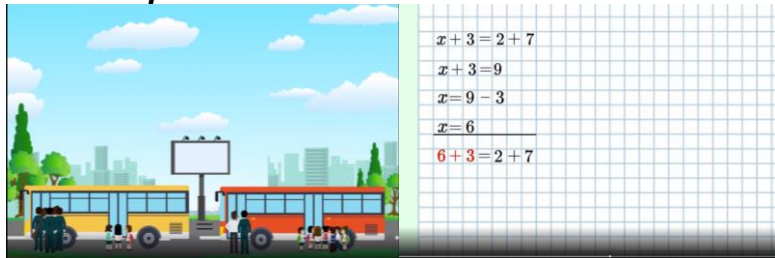
Пайдалы тағамдардың ішінен қайсысы ұлттық тағамға жатады?

Топтың
ережесі

	<p>(қияр, алма, алмұрт, қызанақ, жүгері, құрт, қазы, шұжық, бауырсақ, круассан, сүзбе, қартоп, банан)</p> <p>(Ұ) Сендер қандай тағамды анықтадыңдар? (ұлттық тағамдар) Ұлттық тағамдар — нақты бір ұлтпен байланыстылатын аспаздық тағам. Ұлттық тағам – национальные блюда – national dishes</p> <p>Балалар енді барлығымыз ұлттық тағамдардың салмағын анықтайықшы! Пайдалы тағамдардың салмағы қанша? (38 кг) Ал көгеністер мен жемістердің салмағы қанша? (25кг) Ал ұлттық тағамдардың салмағы қанша? (белгісіз) Сонда ұлттық тағамдардың салмағын анықтау үшін не құрдық? (теңдеу) $x+25=38$ $x+25=38$ $x=38-25$ $x=13$ Сонымен ұлттық тағамдардың салмағы 13 кг. Бұл теңдеу жай теңдеу деп аталады. Ал бүгін теңдеудің күрделілік түрін шешуді үйренеміз. Сабағымыздың тақырыбы «Теңдеудің күрделілік және оларды шешу».</p>	<p>АКТ Интербелсенді тақта</p> <p>АКТ $x+25=38$</p>
<p>7–13</p>	<p>Теңдеу ұғымын тұжырымдау Өткен материалды еске түсіру Балалар, теңдеу дегеніміз не? Еске түсірейікші. (білім алушылардың жауабы) Бейне көрсетілім https://imekterp.kz/kz/tendeu 4:12 – 4:57</p>  <p>теңдеу – уравнение – equation</p> <p>Теңдеу түрлерін түсінеді (Ұ) Бұл бізде қандай теңдеу? (жай теңдеу) Теңдеу екіге бөлінеді. Жай және күрделі теңдеу.</p> <div style="text-align: center;"> <div style="border: 1px solid black; padding: 5px; width: fit-content; margin: 0 auto;">Теңдеу</div> <div style="display: flex; justify-content: space-around; width: 100%; margin-top: 20px;"> <div style="border: 1px solid black; padding: 10px; width: 40%; text-align: center;">Жай</div> <div style="border: 1px solid black; padding: 10px; width: 40%; text-align: center;">Күрделі</div> </div> </div> <p>Жаңа ақпаратты түсіну Ал күрделі теңдеу дегенді қалай түсінеміз? https://bilimland.kz/kk/subject/matematika/2-synyp/qurylymy-</p>	<p>Оқулық</p> <p>АКТ</p> <p>АКТ Интербелсенді тақта</p>

[kurdeli-tengdeuler](#)

Бейне көрсетілім



(Ұ)

-Бейнебаян не туралы?

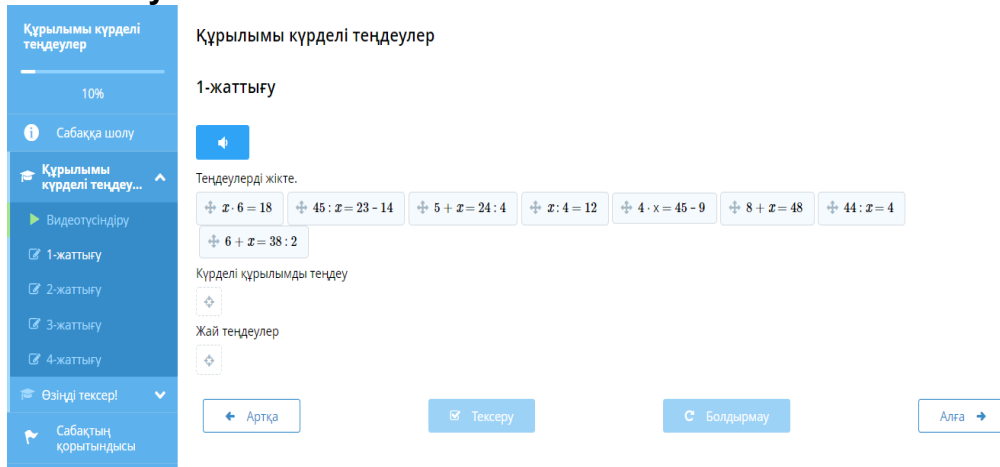
13-15

Күрделі теңдеуді айырып таниды

Жұптық жұмыс (ЖЖ)

Барлықтарың өз топтарында теңдеулерді жіктеңдер.

1-жаттығу



Дескриптор

- Күрделі құрылымды теңдеулерді анықтады
- Жай теңдеулерді анықтады

Қалыптастырушы бағалау (ҚБ) –бағдаршам әдісі бойынша топтардың өзара бағалауы.

Планшет

Графикалық ҚБ –ға бағдаршам түстері

15-20

Күрделі теңдеуді құрады

Жаңаны қолдану.

Топтық жұмыс (ТЖ)

(Ұ)

Топ көшбасшылары ортаға келсін.

Тамақтану пирамидасынан ұлттық тағамдарын алыңдар.

Алдарыңда берілген таразы арқылы қазының салмағын анықтаңдар.



(А3 парағында күрделі теңдеуді құрып, шығарады. Топпен жауаптарын <https://www.plickers.com/seteditor> парақшасында

Планшет
Жауап парақшалары
Топтың ережесі
Таразылар мен ұлттық тағамдар
А3 парағы



көрсетеді.)

Дескриптор

Ұлттық тағамдарды теңестіреді

Күрделі теңдеуді құрады

Күрделі теңдеуді шешеді

Білім алушылар жауабы:

$x=2$

Қазы мен бауырсақтың массасы құрт пен шұжықтың массасына тең.

АКТ
Интербелсенді тақта

20-30

Қарапайым теңдеу мен күрделі теңдеу арасындағы байланысты анықтайды

Жеке жұмыс (Ө)

Енді, барлығымыз әр бала жұмыс парағындағы тапсырманы орындайды.

ЖҰМЫС ПАРАҒЫ

Математика
Тақырыбы: Күрделі теңдеуді шешу
Сыныбы: _____
Оқушының аты-жөні: _____

1. Теңдеуді шеш.

$$19 + x = 30 + 20$$

2. Теңдеу құрастырап шеш.
 Ойланған санымыз 5-ке арттырса, 20 мен 15-тің қосындысына тең сан шығады.

3. Теңдеуді шешіп, жауабын жаз.

a) $56 - (x - 15) = 30$
 b) $(45 - y) + 18 = 58$
 c) $(24 + x) - 21 = 10$

a) $x =$ _____
 b) $y =$ _____
 c) $x =$ _____

Оқулық

Жұмыс дәптері,
суреттер мен желім, қалам,
қарындаш

Дескриптор

- №1 жаттығуды орындады
- №2 жаттығуды орындады
- №3 жаттығуды орындады
- №4 жаттығуды орындады

Өзара бағалау

Қалыптастырушы бағалау (ҚБ) -бағдаршам әдісі бойынша оқушылардың өзін-өзі бағалауы

Графикалық
ҚБ –ға
бағдаршам
түстері

30–35

Күрделі теңдеуді есептейді

<https://bilimland.kz/kk/subject/matematika/2-synyp/gurylymy-kurdeli-tengdeuler> ресурсы мен <https://kahoot.com> сайты

интеграциясы



Құрылымы күрделі теңдеулер

20%

Сабаққа шолу

Құрылымы күрделі теңдеу...

Өзіңді тексер!

- 1-тапсырма
- 2-тапсырма
- 3-тапсырма
- 4-тапсырма
- 5-тапсырма

Сабақтың қорытындысы

Өзіңді тексер!

1-тапсырма

Белгісіз санды тап.
 $x + 12 = 15 - 2$

15

30

12

18

← Артқа

Тексеру

Болдырмау

Алға →

Құрылымы күрделі теңдеулер

20%

Сабаққа шолу

Құрылымы күрделі теңдеу...

Өзіңді тексер!

- 1-тапсырма
- 2-тапсырма
- 3-тапсырма
- 4-тапсырма
- 5-тапсырма

Сабақтың қорытындысы

Өзіңді тексер!

2-тапсырма

Мысық 15 жылға жуық өмір сүреді, ал қоян 3 есе кем өмір сүреді. Қоянның өмір сүру ұзақтығы қанша жыл?

5

30

20

15

← Артқа

Тексеру

Болдырмау

Алға →

Құрылымы күрделі теңдеулер

20%

Сабаққа шолу

Құрылымы күрделі теңдеу...

Өзіңді тексер!

- 1-тапсырма
- 2-тапсырма
- 3-тапсырма
- 4-тапсырма
- 5-тапсырма

Сабақтың қорытындысы

Өзіңді тексер!

3-тапсырма

Тендеуді шеш.
а) $x + 42 = 83 - 27$

$x =$

б) $z : 5 = 24 : 4$

$z =$

с) $x \cdot 4 = 2 \cdot 8$

$x =$

д) $80 - 50 = x \cdot 6$

$x =$

← Артқа

Тексеру

Болдырмау

Алға →

Құрылымы күрделі теңдеулер

20%

Сабаққа шолу

Құрылымы күрделі теңдеу...

Өзіңді тексер!

- 1-тапсырма
- 2-тапсырма
- 3-тапсырма
- 4-тапсырма
- 5-тапсырма

Сабақтың қорытындысы

Өзіңді тексер!

4-тапсырма

Тендеудің түбірін тап.
 $34 + z = 10 \cdot 4$

$z = 50$

$z = 6$

$z = 40$

$z = 10$

← Артқа

Тексеру

Болдырмау

Алға →

	<div style="display: flex; justify-content: space-between;"> <div style="width: 25%;"> <p>Құрылымы күрделі теңдеулер</p> <p>20%</p> <p>Сабаққа шолу</p> <p>Құрылымы күрделі теңдеу...</p> <p>Өзіңді тексер!</p> <p>1-тапсырма</p> <p>2-тапсырма</p> <p>3-тапсырма</p> <p>4-тапсырма</p> <p>5-тапсырма</p> <p>Сабақтың қорытындысы</p> </div> <div style="width: 75%;"> <p>Өзіңді тексер!</p> <p>5-тапсырма</p> <p>Тендеудің түбірін тап.</p> <p>$x - 25 = 5 \cdot 5$</p> <p>$x = 10$</p> <p>$x = 50$</p> <p>$x = 25$</p> <p>$x = 55$</p> <p>Артқа Тексеру Болдырмау Алға</p> </div> </div>	
--	--------------------------------------------------------------------------------------------------------------------------------------------------------------------------------------------------------------------------------------------------------------------------------------------------------------------------------------------------------------------------------------------------------------------------------------------------------------------------------------------------------------------------------------------------------------------------------------------------------------------------------------------------------------------------	--

35-40

- Теңдеу дегеніміз не?
 - Теңдеудің қандай түрлері бар?
 - Күрделі теңдеуге мысал келтір.
 - Күрделі теңдеуді шешу үшін қандай теңдеуге айналдырамыз?

Бағалау ағашы



 бүгінгі сабақтан түйгенім өте көп, барлығын түсіндім

 бүгін көп нәрсені түсіндім, маған пайдалы болды.

 бүгін сабақта түсінбеген сұрақтарым бар

Ағаш стикерлер